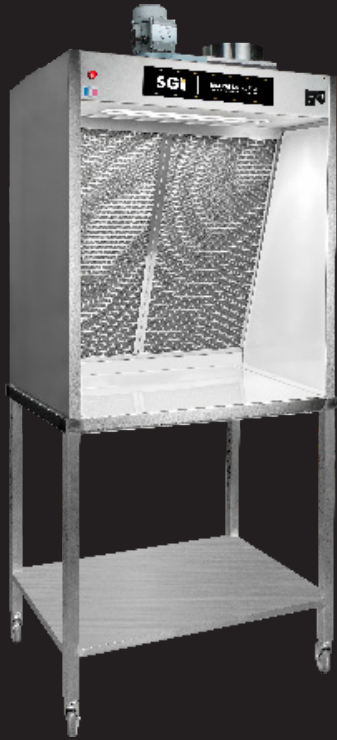
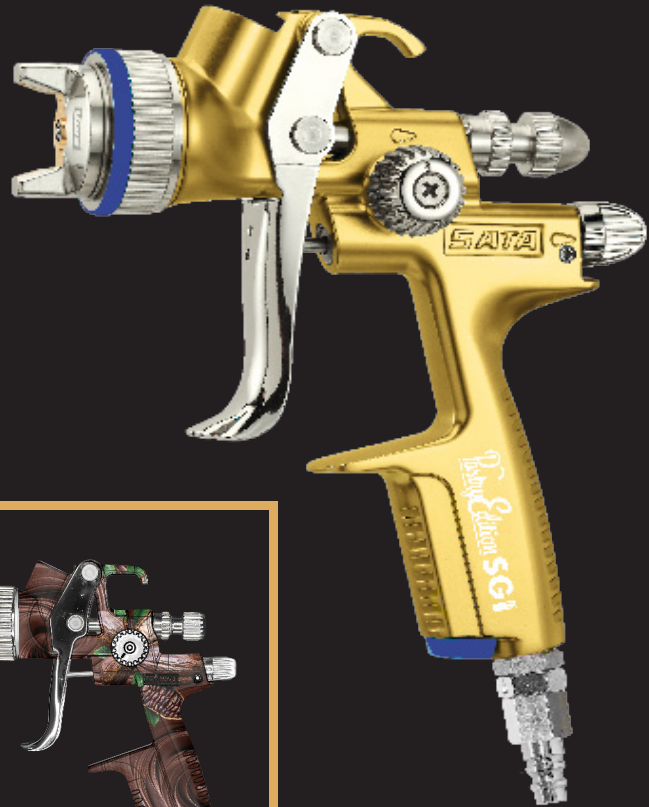


SGI

Pastry



SGI

L'EXPERT EN PULVÉRISATION

L'Art de la Pulvérisation

Pistolets : Guide d'utilisation et nettoyage



Schéma de principe

 3 réglages optimaux importants : la forme du jet, le débit du produit et la pression d'air.

→ Une pression entre 0.2 et 1.5 bar est préconisée en fonction du produit à appliquer

Pistolet SATAjet 1000 B RP
Pastry Edition



Réf. SATAminijet 4400 B RP



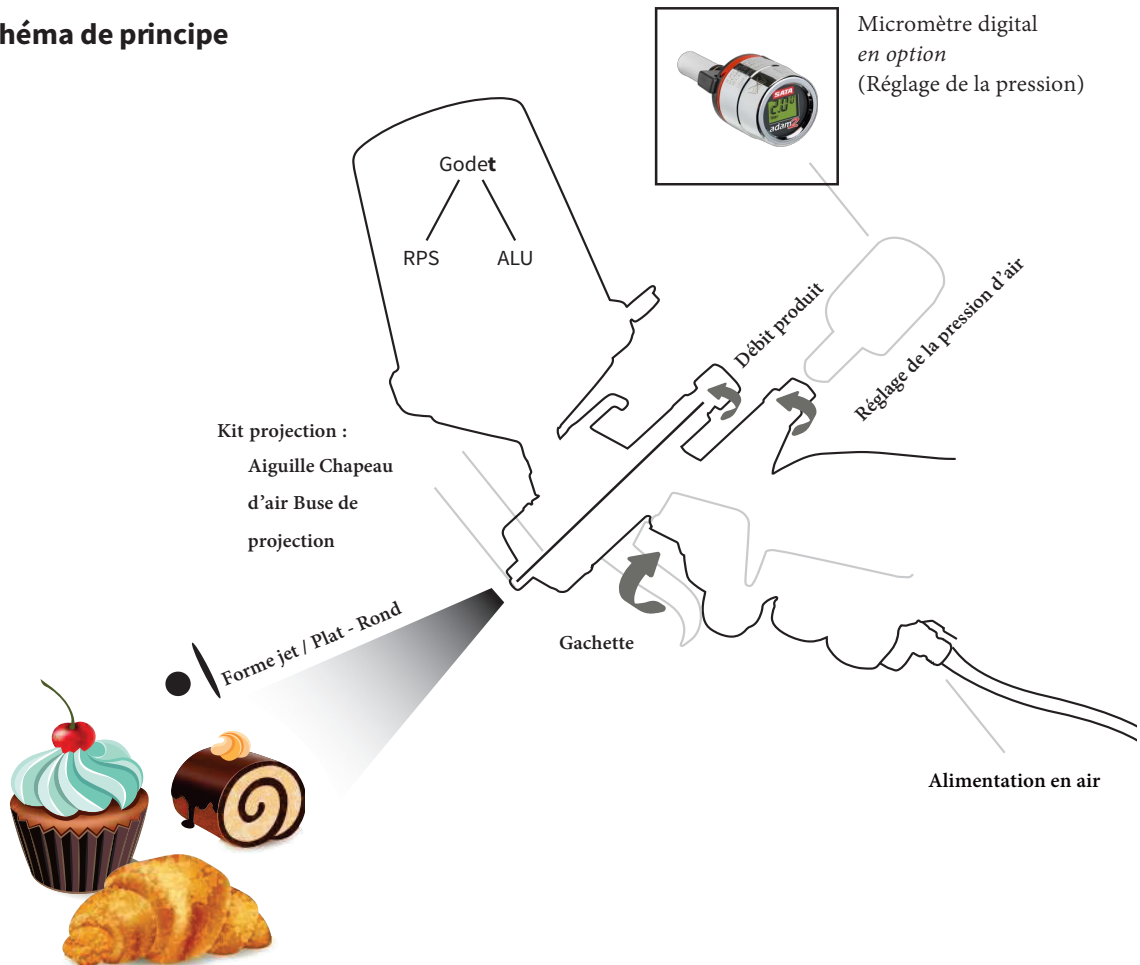
Réf. SATAminijet 4400 B HVLP
Cho'c Edition



Réf. SATAjet 20 B

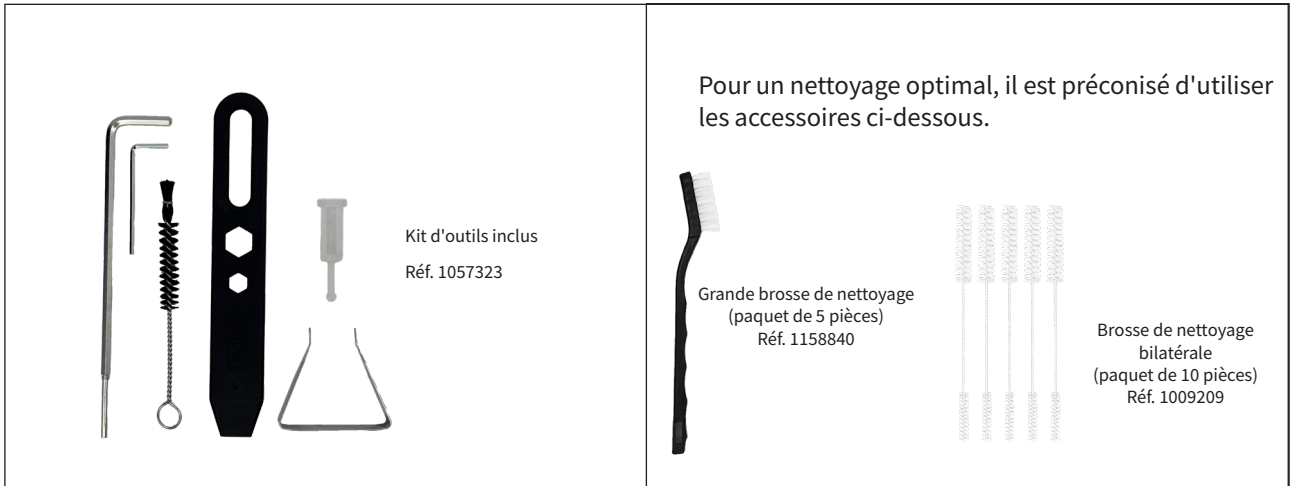


Schéma de principe





Nettoyage manuel du pistolet



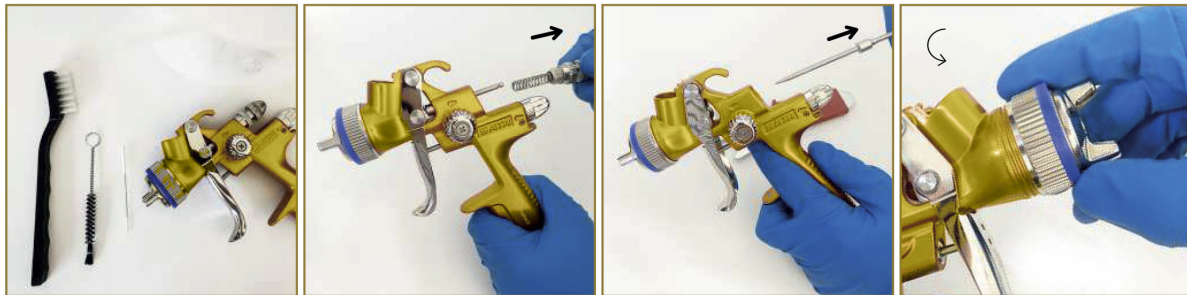
Nettoyage manuel du pistolet.



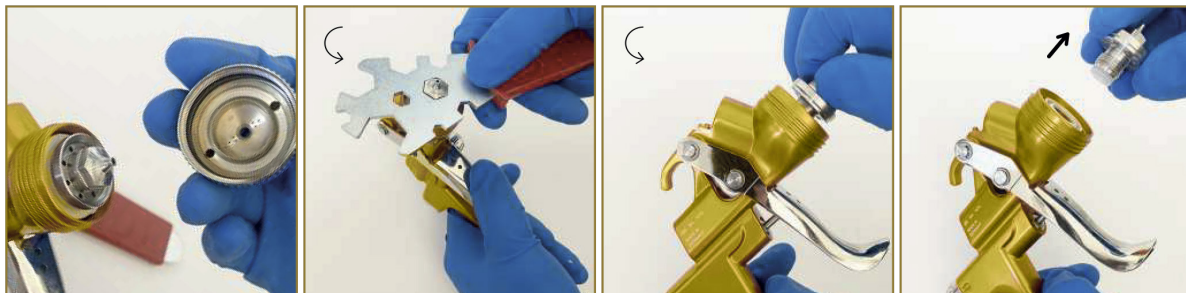
Vidéo nettoyage du pistolet

Lors du nettoyage manuel s'assurer que les brosses ou pinces utilisées sont exempts de fils métalliques qui pourraient endommager le pistolet. Aucun liquide de nettoyage ne doit pénétrer dans les canaux d'air du pistolet.

Démontage du kit projecteur.



Préparez vos éléments de nettoyage 1 - Lors du nettoyage du pistolet, retirez d'abord l'aiguille de peinture. 2 - Dévissez le chapeau d'air. inclus, ainsi qu'un récipient et votre pistolet.



3 - Démontez ensuite le chapeau d'air. 4 - Enfin, la buse de produit sera dévissée à l'aide de la clé intégrée dans l'outil universel. 5 - Démontez ensuite la buse.



Nettoyage du corps du pistolet et du kit projecteur.



1 - Préparez de l'eau tiède dans un récipient avec du liquide vaisselle.



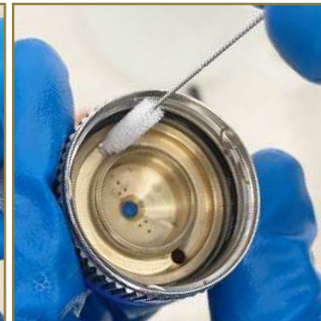
2 - Déposez le pistolet dans un récipient.



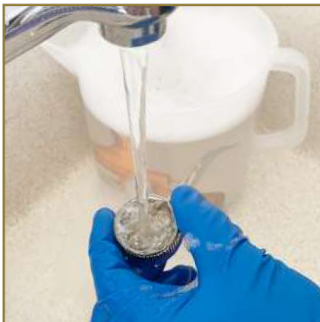
3 - Laissez tremper le pistolet pendant 1h.



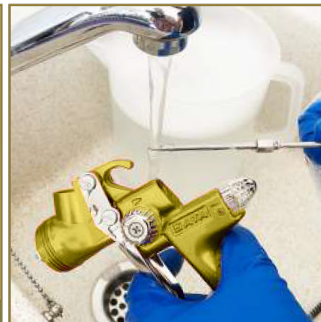
4 - Démontez l'aiguille et le chapeau d'air (voir étapes "Démontage du kit projecteur").



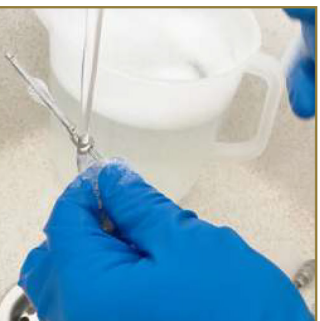
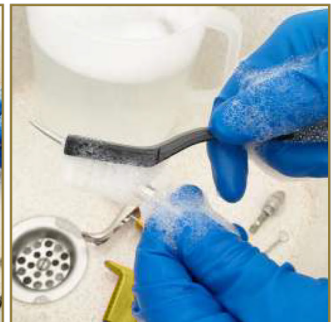
5 - Nettoyer avec les goupillons le chapeau d'air de chaque côté.



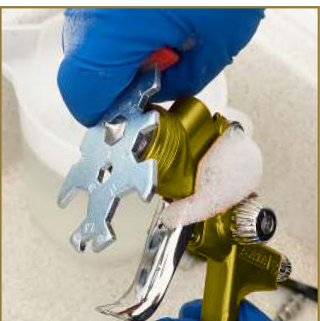
6 - Rincez à l'eau claire le chapeau d'air de chaque côté.



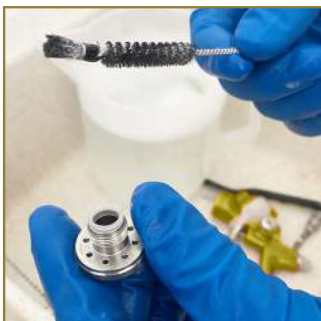
7 - Nettoyer l'aiguille avec la brosse.



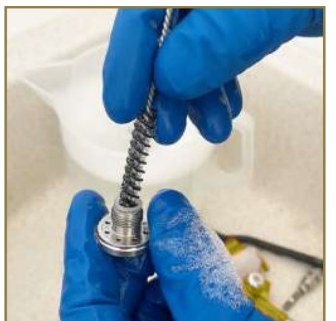
8 - Rincez l'aiguille à l'eau clair.



9 - Démontez la buse (voir étapes "Démontage du kit projecteur").



10 - Nettoyez avec les goupillons la buse de chaque côté.

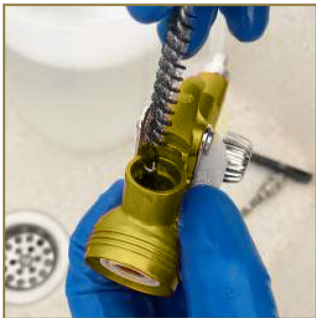




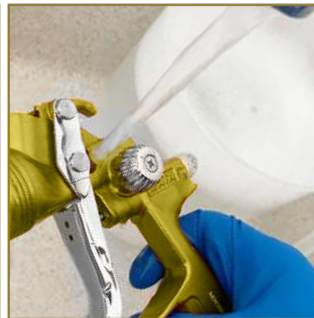
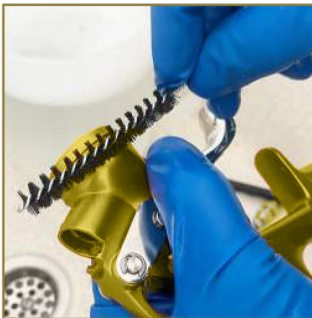
11 - Nettoyer avec les goupillons la buse de chaque côté.



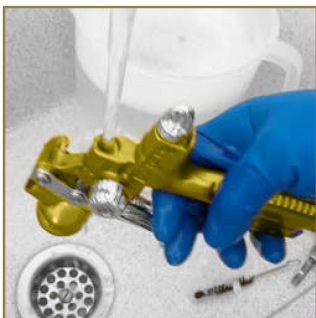
12 - Rincez à l'eau claire la buse de chaque côté.



13 - Nettoyer avec les goupillons le corps du pistolet et le canal de peinture.



14 - Rincez à l'eau claire le corps du pistolet et le canal de peinture.



14 - Rincez à l'eau claire le corps du pistolet et le canal de peinture.



15 - Séchage à l'aide d'une soufflette.



16 - Séchage de l'aiguille.



17 - Séchage de la buse.

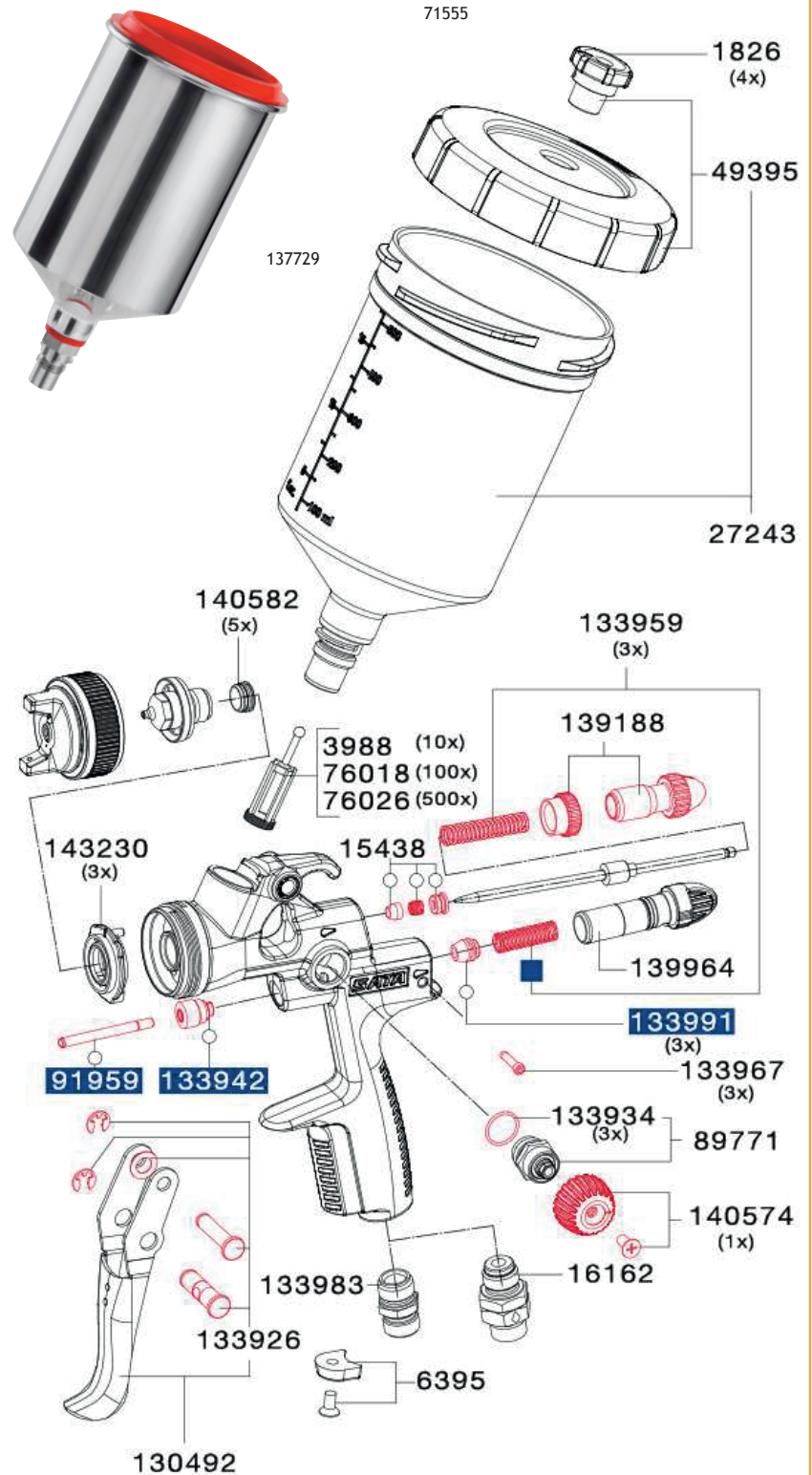


Lors du nettoyage des composants du kit projecteur, s'assurer que les pièces métalliques des brosses, n'endommagent pas le kit projecteur. Préférez les pinces et les brosses de nettoyage fabriqués spécialement par SATA et les aiguilles de nettoyage de buses SATA afin de garantir un entretien et un nettoyage parfait du kit projecteur.



Pièces de rechange SATAJet 1000 B RP Pastry Edition

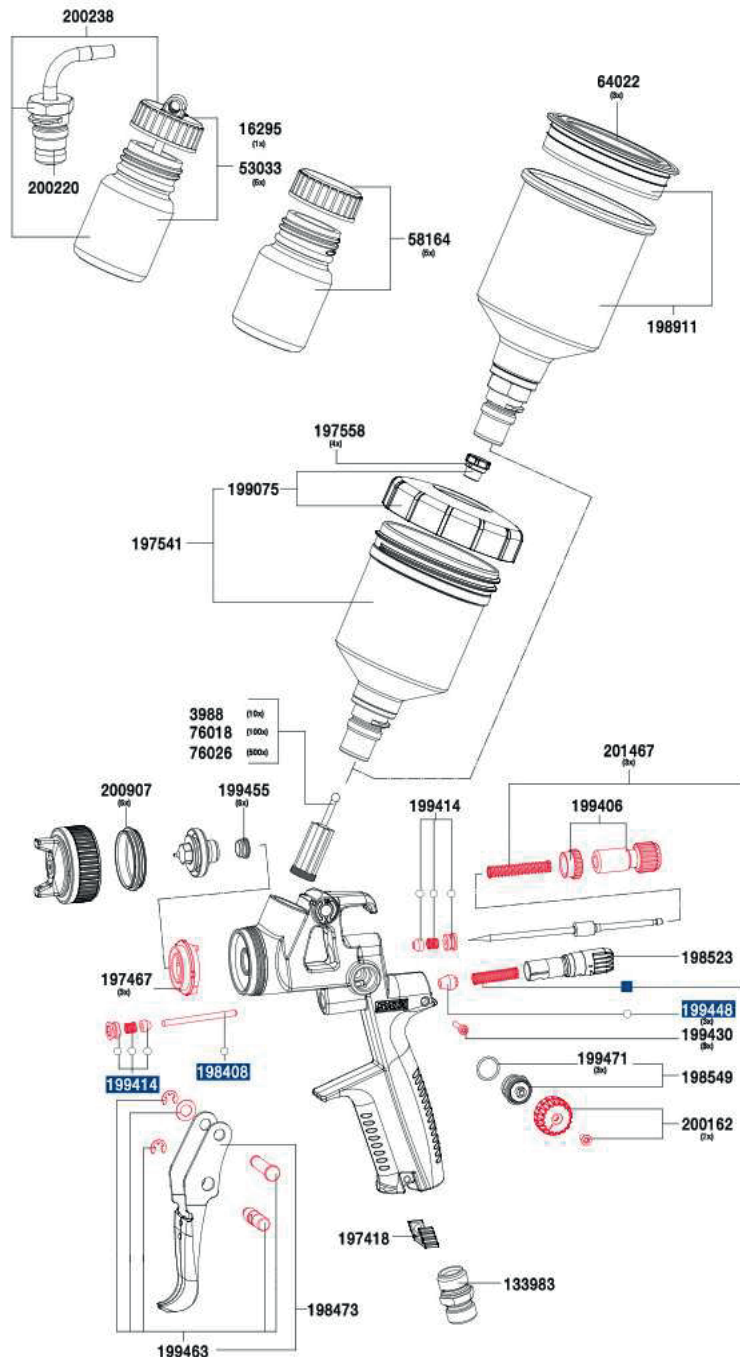
Réf. / Désignation
1826
Système antigoutte (4x)
3988
Tamis de peinture, 300 µ (10x)
6395
Clips CCS, vert, bleu, rouge, noir (1 de chaque)
15438
Joint de l'aiguille de peinture
16162
Raccord tournant
27243
0,6 l Godet QCC en plastique réutilisable, cpl.
49395
Couvercle fileté avec anneau antigoutte et système antigoutte
89771
Broche pour réglage du jet rond/plat
91959
Tige du piston d'air
130492
Kit de gâchette
133926
Kit d'entretoise
133934
Joint (3x) pour broche
133942
Fixation de joint, cpl.
133959
Ressort à pression (3x) pour aiguille de peinture et piston d'air
133967
Vis de fixation (3x) pour micromètre d'air
133983
Pièce de raccord d'air 1/4" filetage extérieur
133991
Tête du piston d'air (3x)
139188
Réglage du flux du produit avec contre-écrou
139964
Micromètre d'air
140574
Molette de réglage avec vis
140582
Elément d'étanchéité (5x) pour buse de peinture
143230
Anneau de distribution d'air (3x)
137729
Godet QCC 0,750L en aluminium avec couvercle
71555
Couvercle en plastique (3x) pour godet rigide en aluminium 0,75l et 1,0l





Pièces de rechange SATAMinijet 4400 B HVLP / RP

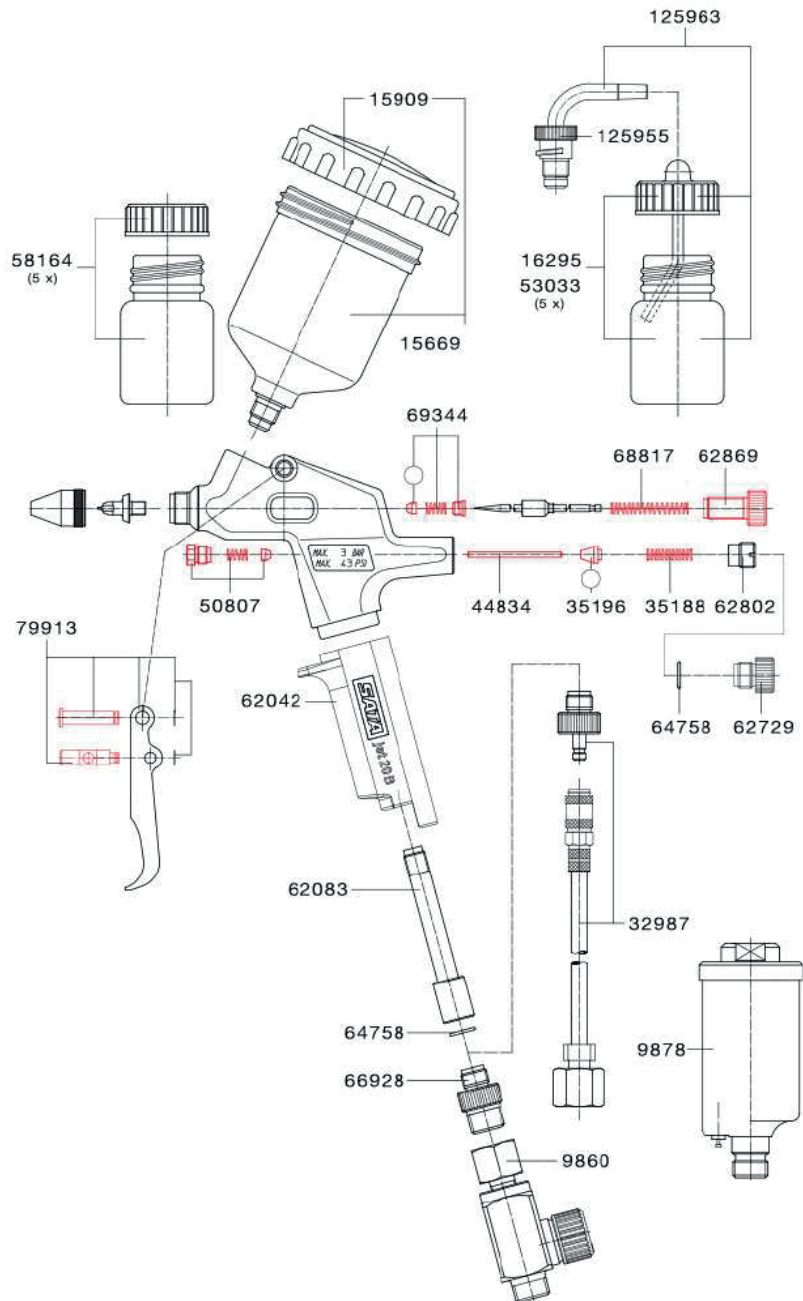
Réf. / Désignation
3988
Tamis de peinture, 300 µ (10x)
16295
Godet en verre 25 ml avec couvercle enfichable
53033
Godet en verre 25 ml avec couvercle enfichable (5x)
58164
Godet en verre 25 ml avec couvercle borgne (5x)
64022
Couvercle en plastique (3x)
133983
Pièce de raccord d'air 1/4" filetage extérieur
197418
Clips CCS, vert, bleu, rouge, noir (1 de chaque)
197467
Anneau de distribution d'air (3x)
197541
Godet QCC réutilisable en plastique 0,125 l, cpl.
197558
Système antigoutte (4x)
198408
Tige du piston d'air
198473
Kit de gâchette
198523
Micromètre d'air
198549
Broche pour réglage du jet rond/plat
198911
0,15 l Godet QCC en aluminium réutilisable, cpl.
199075
Couvercle fileté avec anneau et système antigoutte
199406
Réglage du flux du produit avec contre-écrou
199414
Joint pour aiguille de peinture et tige du piston d'air
199430
Vis de fixation (3x) pour micromètre d'air
199448
Tête du piston d'air (3x)
199455
Élément d'étanchéité (5x) pour buse de peinture
199463
Kit d'entretoise
199471
Joint (3x) pour broche
201467
Ressort à pression (3x) pour aiguille de peinture et piston d'air
200162
Molette de réglage avec vis (2 de chaque pièce)
200220
Raccord pour godet enfichable avec QCC
200238
Godet en verre 25 ml avec couvercle enfichable (5x) et raccord enfichable QCC (1x)
200907
Anneau d'étanchéité (5x)
16162
Raccord tournant





Pièces de rechange SATAJet 20 B

Réf. / Désignation
9860 SATA micromètre d'air 0-845, G 1/4"
9878 SATA mini filter G 1/4"
15669 Godet réutilisable en plastique 65 ml, cpl.
15909 Couvercle fileté
16295 Godet en verre 25 ml avec couvercle enfichable
32987 SATA tuyau d'air en PVC, transparent, 3 m de long, avec filetage intérieur G 1/4, accouplement rapide miniature et nipple
35188 Ressort à pression pour piston d'air
35196 Tête du piston d'air
44834 Tige du piston d'air
50807 Kit de joints pour tige du piston d'air
53033 Godet en verre 25 ml avec couvercle enfichable (5x)
58164 Godet en verre 25 ml avec couvercle borgne (5x)
62042 Crosse du pistolet
62083 Tube d'air
62729 Vis de fermeture
62802 Vis à pression G 1/8 ext.
62869 Vis de réglage du flux du produit
64758 Joint torique
66928 Raccord d'air G1/8 ext. - G1/4 ext.
68817 Ressort à pression pour aiguille de peinture
69344 Joint de l'aiguille de peinture
79913 Kit de gâchette
125955 Raccord pour godet enfichable avec QCC
125963 Godet en verre 25 ml avec couvercle enfichable (5x) et raccord QCC enfichable (1x), entonnoir-tamis (150µm) (2x)



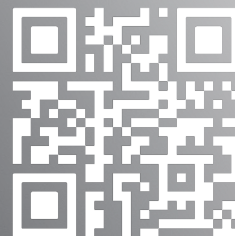


Contact SGI Pastry

SGI Pastry



Votre catalogue
toujours avec vous !



Vanessa HENRION
Responsable SGI Pastry

Mail : contact@sgi-pastry.com
Mobile : + 33 (0)6 30 03 23 27
Site : www.sgi-pastry.com
SAV : sav@sgi-pastry.com

"Nous sommes à votre disposition afin de vous conseiller le matériel le plus adapté à votre utilisation quotidienne.

Un résultat optimal sera possible avec la combinaison d'un matériel de qualité, un réseau d'air suffisamment puissant ainsi que votre savoir faire !"

SGI Pastry

SGI - SPRAY GUN IMPORT

11 rue des Prés de Lyon
10600 La Chapelle-Saint-Luc



@sgi_pastry
@vanessa_sgi_sata



CGV SGI "Métiers du Dessert".

— SGI Pastry —

www.sgi-pastry.com



Témoignage

Jean-Christophe Jeanson

*Chef exécutif Maison Caffet
Meilleur Ouvrier de France*